

NEW!

プレキシオンが切り拓く 新しい臨床領域

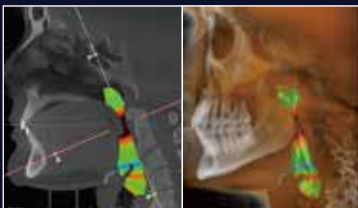
エクスプローラー

EXPLORER PreXion3D

インテグレーションCTによりエンド、インプラント、矯正、気道分析まで広い診療領域への対応を可能にしました。大型FPD採用により1回のスキャンで大型FOVの撮影を可能にし、患者さんの負担軽減・被曝量の低減を実現しました。

- 25.4x31.7cmの
大型高精細パネル搭載で
15x16cmのFOVを一回転で撮影
- 0.3mmのX線管焦点、
0.07mmのボクセルサイズ、
110kVの管電圧によるクリアな画質
- 高画質そのままに、低被曝を実現
- 撮影時間0.16秒のワンショットセファロ
- オールインワン形状による
約70cmの省スペース*(セファロ使用時)

*当社従来品との比較



パノラマ・3D
スペシャルティモデル

EXPLORER

日本で開発を行い、
広島・京都で
生産しています。

パノラマ・3D・セファロ
インテグレーションモデル

EXPLORER PRO



株式会社 近畿レントゲン工業社

本社
〒602-0029 京都府京都市上京区室町頭町259番地
TEL 075-441-3234

<https://www.x-raykinki.co.jp>

東京オフィス
TEL 03-6450-0933
名古屋オフィス
TEL 052-665-6385



一般の名称：デジタル式歯科用パノラマ・断層撮影X線診断装置、アーム型X線CT診断装置

販売名：プレキシオン3D エクスプローラー
認証番号：301ACBZX00015000
標準価格：13,750,000円（消費税別途）

製造販売業者：プレキシオン株式会社

販売名：プレキシオン3D エクスプローラー PRO
認証番号：303ACBZX00006000
標準価格：15,650,000円（消費税別途）